

Chcesz zadbać o zdrowie po menopauzie?



Zapraszamy do uczestnictwa w badaniu naukowym pt. „Wpływ diety o niskiej zawartości zaawansowanych końcowych produktów glikacji na zdrowie kości i parametry kardiometaboliczne u otyłych kobiet po menopauzie: randomizowane badanie kontrolowane”.

KTO MOŻE WZIĄĆ UDZIAŁ W BADANIU :

- kobiety,
 - w wieku od 50 do 65 lat,
 - BMI $>30 \text{ kg/m}^2$ (otyłość),
- menopauza (występująca co najmniej 12 miesięcy przed włączeniem do badania).



BIORĄC UDZIAŁ W BADANIU OTRZYMASZ:

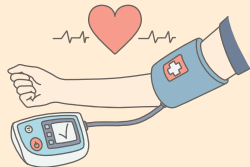
- indywidualną opiekę i wsparcie dietetyka,
 - zalecenia żywieniowe,
 - indywidualny plan diety,
- Z istotnych kwestii, dowie się Pani:
- ile kalorii spożywa w ciągu doby,
 - dowie się czy prawidłowo się odżywia.



W JAKICH TESTACH WEZMĄ UDZIAŁ UCZESTNICY BADAŃ?

Uczestnicy zostaną poddani wielu testom, które pozwolą ocenić:

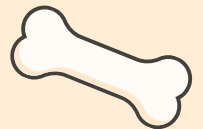
- stan odżywienia,
- sposób żywienia,
- aktywność fizyczną,
- ciśnienie tętnicze,
- ryzyko wystąpienia osteoporozy,
- wybrane parametry laboratoryjne oznaczane w próbce krwi.



NA CZYM BĘDZIE POLEGAŁO BADANIE?


W ramach prowadzonego badania planujemy ocenić wpływ diety na:

- zdrowie kości,
- masę ciała i skład ciała,
- homeostazę glukozy i insuliny,
- metabolizm lipidów,
- parametry zapalne,
- markery funkcji śródbłonna.




MIEJSCE PROWADZENIA BADAŃ:

Klinika Gastroenterologii Dziecięcej i Chorób Metabolicznych Uniwersytetu Medycznego im. K. Marcinkowskiego w Poznaniu,

 ul. Szpitalna 27/33, 60-572 Poznań.

Jesteś zainteresowana udziałem? Nie wiesz czy spełniasz kryteria udziału w Badaniu?
Masz więcej pytań?

SKONTAKTUJ SIĘ Z NAMI!

 607 293 399
609 122 984

 badania_ages@ump.edu.pl

